

BEAUTY

Kit d'ouverture pour portails battants

Opérateur électromécanique 24 Vdc, irréversible, pour l'automatisation de portails battants jusqu'à 2 m de longueur. Beauty est caractérisé par des dimensions réduites qui permettent un câblage pratique et une installation facile et rapide. Butées mécaniques et possibilité de fonctionnement même en cas de coupure de courant grâce aux batteries.

Système anti-écrasement avec détection ampèremétrique. Vis à section sphérique qui permet d'obtenir le maximum de robustesse, un fonctionnement silencieux et une manœuvre manuelle très facile.

Débrayage par clé.



Bausatz zum Öffnen von Flügeltoren

Elektromechanischer, Selbsthemmender 24 Vdc Getriebemotor zur Automatisierung von Flügeltoren mit einer Länge bis 2 m.

Beauty zeichnet sich durch die geringen Abmessungen aus, dank der Verkabelung und Installation einfach und schnell ausgeführt werden können. Mechanische Endanschläge und Möglichkeit der unterbrechungsfreien Funktion mit Batterien auch im Falle eines Stromausfalls (optional). Quetschschutz mit Kraftabschaltung. Gerollte Schrauben mit kugelförmigem Querschnitt für maximale Robustheit, leisen Lauf und mühelose Handbedienung. Entriegelung mit Schlüssel.



KIT BEAUTY

- 2 Motoréducteurs 24 Vdc
- 1 Centrale 24 Vdc avec récepteur intégré
- 1 Jeu de photocellules
- 1 Clignotant 24 Vdc avec antenne incorporée
- 1 Sélecteur à clé
- 2 Emetteurs 433,92 MHz 3 canaux
- 1 Etiquette sécurité

KIT BEAUTY

- 2 Antriebe 24 Vdc
- 1 Steuerung 24 Vdc mit Empfänger
- 1 Lichtschrankenpaar
- 1 Blinkleuchte 24 Vdc mit integrierter Antenne
- 1 Schlüsselschalter
- 2 433,92 Mhz 3-Kanal - Handsender
- 1 Warnschild



BEAUTY



DIMENSIONS MAXIMUMS / MONTAGE ABMESSUNGEN

X	Y
130÷150	110÷150

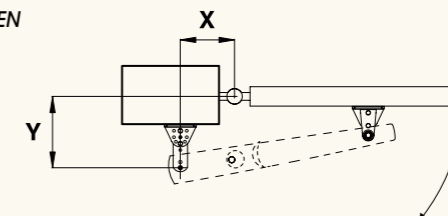
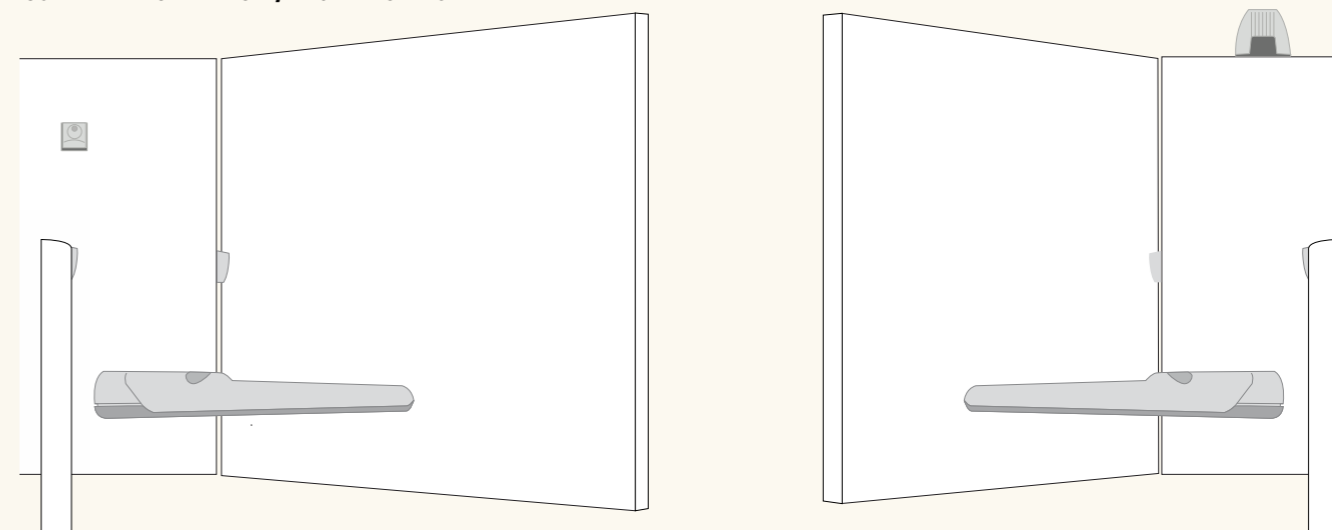
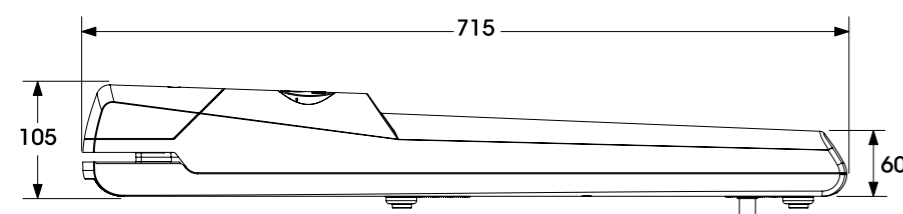


SCHÉMA D'INSTALLATION / BEISPIELMONTAGE



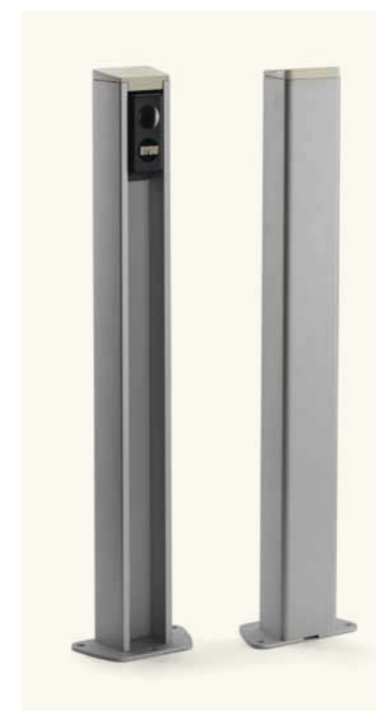
DONNÉS TECHNIQUES / TECHNISCHE DATEN	BEAUTY
Alimentation de réseau / Netzspeisung	230 Vac
Alimentation moteur / Versorgungsspannung Motor	24 Vdc
Puissance absorbée / Leistung	80 W
Courant max. absorbée / Max. Stromaufnahme	3,5 A
Poussée / Kraft	1500 N
Temps d'ouverture 90° / Laufzeit 90°	12/18"
Cycle de travail / ED	usage intensif / intensivbetrieb
Degré de protection / Schutzklasse	IP 44
Température de fonctionnement / Betriebstemperatur	-20°C / +70°C
Lubrification / Schmierung	graisse / Fett
Course standard 300mm / Standard Hub 300mm	avec butées mécaniques / mit Endanschlägen
Course standard 360mm / Standard Hub 360mm	sans butées mécaniques / ohne Endanschlägen
Longueur max vantail / Max Flügellänge	2,0 m
Poids / Gewicht	4,2 Kg



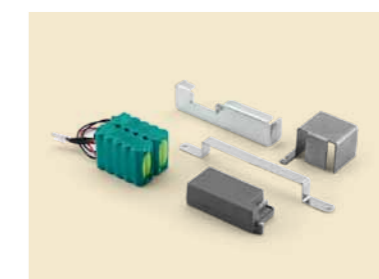
LIMITES D'EMPLOI / MAX.ABMESSUNGEN

Longueur vantail / Flügellänge	Poids max. / Max. Gewicht
1,5 m	260 Kg
1,8 m	220 Kg
2 m	200 Kg

ACCESSOIRES / ZUBEHÖRE



C.BY
 Paire de colonnettes équipées de P.BY et base. Säule mit P.BY und Basis.



CB.BY
 Accessoire pour le fonctionnement en coupure de courant composé d'un chargeur de batteries, de batteries NiMH (hydrure métallique de nickel) et support. Zubehör für die Funktion bei Stromausfall, bestehend aus Batterieladegerät, Nickel-Metallhydrid-Batterien und Halterung.